

# Petit tour au Moyen Âge

1000 ans d'archéologie et d'histoire



Corrigé du cahier-enquête de l'exposition  
« Petit tour au Moyen Âge »

Créé initialement par le Département des Yvelines

Proposé par Seine et Yvelines Archéologie

Contact : [mediation-78-92@sy-archeologie.fr](mailto:mediation-78-92@sy-archeologie.fr)

Corrigé du cahier-enquête de l'exposition  
« Petit tour au Moyen Âge »

*L'exposition a connu des transformations en 2025 qui impliquent quelques adaptations de titres et de légendes. Des remarques, en vert, sont donc à lire avant la visite afin d'orienter les enfants.*

*Observez bien les symboles ci-dessous pour faire le parcours dans l'exposition et poursuivre en classe si vous le souhaitez.*




*Nous espérons que vous aurez autant de plaisir que nous à découvrir la vie quotidienne au Moyen Âge.*

*Bonne visite !*

*L'équipe de Seine et Yvelines Archéologie*

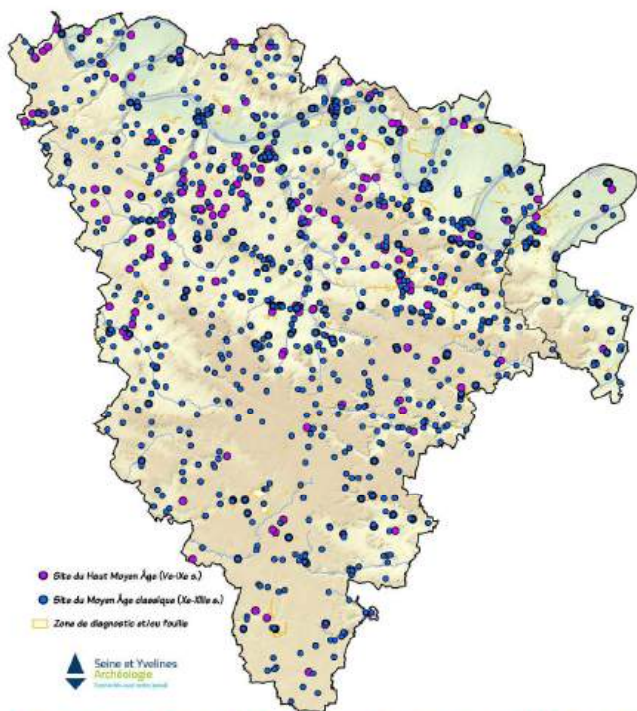
## UTILISATION

Répond aux questions et n'oublie pas d'utiliser la planche d'illustrations jointe.

-  Les questions précédées de ce signe sont à faire dans l'exposition.
-  Les autres peuvent être faites plus tard, en classe.
-  Les 7-8 ans ne sont pas obligés de répondre à ces questions.

❑ Voici tous les sites du Moyen Age connus aujourd'hui dans le département des Yvelines (78).

NB. la carte à télécharger et imprimer représente maintenant les sites médiévaux des Yvelines (78) mais aussi des Hauts-de-Seine (92).



Carte des sites médiévaux dans les Yvelines (78) et les Hauts-de-Seine (92).

👁 Trouve la bannière bleue intitulée « Repères chronologiques ». Indique les trois périodes du Moyen Age en les classant de la plus ancienne à la plus récente et précise les siècles de début et de fin.

1. Le Haut Moyen Age (Ve-IXe siècles)
2. Le Moyen Age classique (Xe- XIIIe siècles)
3. Le Bas Moyen Age (XIVe- XVe siècles)

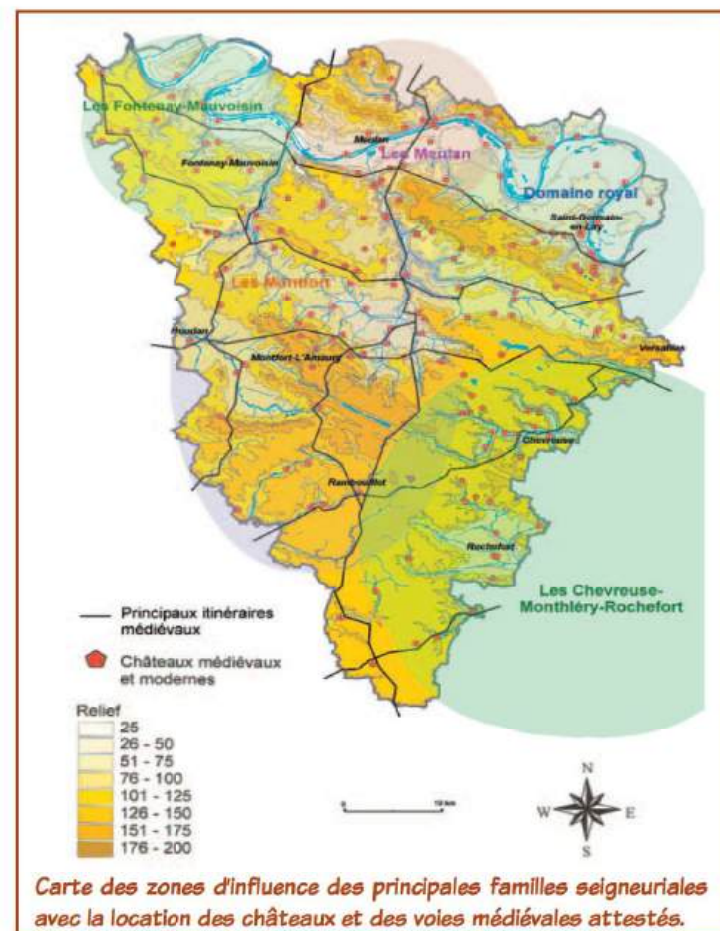


## hevaliers et châteaux

NB. Le titre correspond aux panneaux "Guerroyer" et "Se distraire...", et au coffre à marionnettes.

❑ Ce sont les seigneurs les plus puissants qui construisent les châteaux forts.

Trouve le nom de celui qui possède le territoire où tu habites aujourd'hui :



Carte des zones d'influence des principales familles seigneuriales avec la location des châteaux et des voies médiévales attestés.

👁️ Complète cette petite histoire.



« Bonjour, je m'appelle ..... **Robert** .....

(trouve le prénom d'un seigneur du Moyen Age en regardant

la légende des marionnettes). J'ai 14 ans et

je m'entraîne pour devenir chevalier.

Aujourd'hui je vais m'exercer à tirer

à ..... **l'arbalète** ..... (trouve le nom

d'une arme médiévale) puis cet après-midi je vais apprendre à jouer

de la ..... **trompe / trompette / cornemuse /  
flûte / vielle / harpe / lyre / cloche /** ..... (trouve le nom d'un

instrument de musique médiéval). Mon père m'a promis de m'offrir une

..... **cotte de mailles** .....

(trouve le nom d'une partie de l'équipement du chevalier) pour mon prochain

anniversaire. J'ai hâte de pouvoir participer à des

..... **tournois** ..... (trouve le nom d'un loisir seigneurial)

comme mon grand frère ».



📏 A quoi ressemblent les premiers châteaux ?  
En quoi sont-ils fabriqués ?

..... **En bois (construit sur une motte de terre souvent artificielle).** .....



Un château à motte aux XIe-XIIe siècles (maquette au 1/70e).



## Paraître

NB. Le titre correspond aux panneaux "Paraître, prendre soin du corps" et "La parure des Mérovingiens", et au coffre à marionnettes.

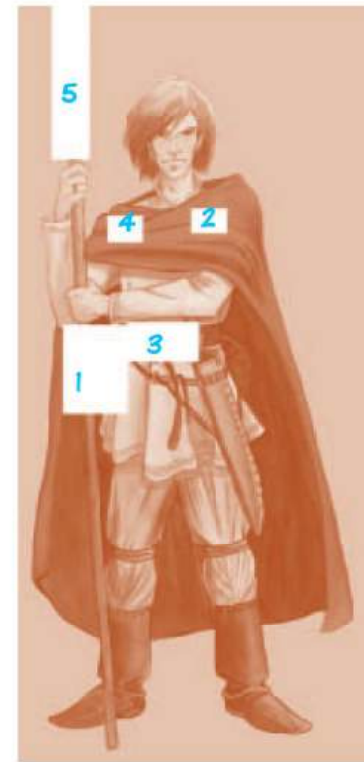
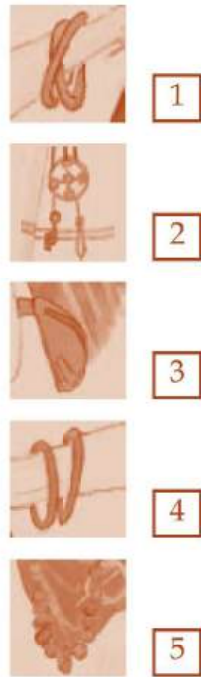
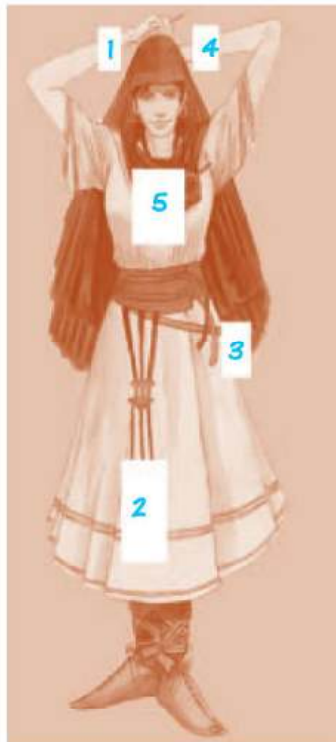


👁️ Regarde les marionnettes. Quelle est la couleur des vêtements des paysans ? Pourquoi y a-t-il une différence avec celle des nobles ?

..... **Surtout brune, beige. A la fin du Moyen Age le bleu et le noir apparaissent. Les couleurs sont moins vives que celles des vêtements des nobles, car les teintures sont chères.** .....

👁 Retrouve les objets manquants (indique leur numéro).  
A quelle époque vivent ces personnages ?

A l'époque mérovingienne (Ve - VIIe siècles).



👋 Cite deux matières utilisées pour fabriquer les vêtements au Moyen Age.

1. La laine.
2. Le lin.

🕒 Les utilise-t-on encore aujourd'hui ?

Oui (mais les deux sont des matières nobles aujourd'hui).

# A pprendre

N. B. Le titre correspond au panneau "S'exprimer, apprendre" et à l'écritoire avec les moulages de sceaux.

👁 Sur quoi écrit-on à cette époque ?

- du papyrus
- des tablettes de cire
- du parchemin
- du papier

Qu'est-ce qu'un sceau ?

- une personne stupide
- une marque permettant d'authentifier un document
- un récipient servant à puiser l'eau

Dessine l'un des sceaux présentés.



👁 🖐 A qui appartient-il ?

# L'univers des campagnes

N.B. Le titre correspond aux panneaux "A la campagne : cultiver, élever" et "Exercer le pouvoir / Se défendre", et au coffre à marionnettes.

👁 Complète cette petite histoire.

« Bonjour, je m'appelle **Jehan / Robin** (trouve un prénom médiéval en regardant la légende des marionnettes), je suis paysan. Je cultive du **blé / seigle / lin / chanvre** (trouve le nom d'une céréale cultivée au Moyen Age) sur ma terre, qui se situe dans la seigneurie de **Beynes** (trouve le nom d'une seigneurie des Yvelines au Moyen Age). Demain, je devrai aller au **château** (lieu où le seigneur habite) pour payer la **cens / redevance** (nom de l'impôt) que je dois au seigneur. »

📌 Colle la photo d'une stalle en bois sculptée. Que fait le personnage ?



Miséricorde en bois de l'église de Saint-Anne de Gassicourt (Mantes-la-Jolie).

Il transporte ses récoltes (raisins ?).

👁 Trouve la tour où une forêt est représentée et décris les activités des illustrations suivantes.



Réalisation du charbon de bois et réduction du fer.



La chasse.



La cueillette des fruits, des champignons, des herbes médicinales. Nourriture des animaux.



Exploitation du bois : coupe, vente et fabrication de charpentes.



# anger

NB. Le titre correspond aux panneaux "Dresser la table et manger !" et à la mise en scène d'une évocation d'une cuisine au XIVe-XVe siècles.

👁 Avec quoi allumaient-ils le feu ? Entoure la bonne réponse.



☒ Parmi ces aliments ou boissons, quels sont ceux qui sont inconnus au Moyen Age ? Souligne-les.

sucre de betterave  
poivre  
bière  
vin

sel  
café  
chocolat

👋 Regarde le pupitre, à partir de quels indices les archéologues peuvent-ils reconstituer une cuisine ou une table de banquet médiévales ? NB. les réponses sont aussi sur le panneau "Dresser la table et manger !".

A partir de charbons de bois, des graines brûlées, des noyaux de fruits, des os d'animaux et de coquilles d'œufs, des fragments d'objets en verre, en terre cuite... ainsi que des documents d'archives (texte ou iconographie).



## Bâtir, aménager son intérieur

- Regarde la maquette du village carolingien : avec quels matériaux sont faits les murs et les toits des maisons à cette époque ?

Les murs sont en torchis (mélange de terre, de sable, de paille) et le toit en bois recouvert de chaume ou de tuiles.

- En observant la maquette du chantier de construction, cite six corps de métiers nécessaires à la construction d'une église.

Des charretiers, des gâcheurs (qui préparent le mortier), des charpentiers, des maçons, des tailleurs de pierre, des sculpteurs.



## Le monde des villes

NB. Le titre correspond aux panneaux "Fabriquer" et à la boîte de monnaie.

- Regarde les monnaies médiévales sur la ~~tour~~ boîte de monnaie. Trouve les intrus et entoure-les.

l'écu

le denier

la livre

l'euro

le sesterce

le franc

- Comment appelle-t-on les grands marchés du Moyen Age ?

Les foires.

- En observant la maquette, cite des exemples de marchands qui vendent leurs produits.

1. marchand de tissus

4. boulanger

2. marchand d'armes

5. marchand de fruits

3. tavernier

6. cordonnier

- Entoure les matériaux connus au Moyen Age en Europe.

Fer

Poterie

Plastique

Papier

Aluminium

Verre

Bois



## roïre

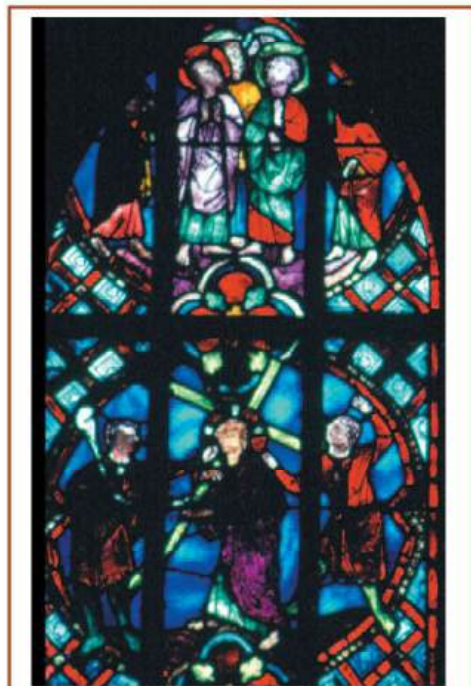
- « Je suis fait de verre coloré et de plomb. On me trouve dans les églises. Qui suis-je ? » :

Un vitrail.



# ie, santé et mort

✘ A quoi servent les vitraux au Moyen Age ?



Vitrail de l'église de Sainte-Anne de Gassicourt, XIIIe siècle, représentant Jésus-Christ portant sa croix (Mantes-la-Jolie).

Ils servent à permettre l'éclairage de l'église. Leur décoration avec des scènes de l'histoire chrétienne est un moyen d'éduquer le peuple.

.....  
.....  
.....  
.....  
.....

✎ De nombreuses fêtes du Moyen Age existent encore aujourd'hui. Entoure-les.

Pâques

Saint-Jean

Toussaint

Epiphanie

Carnaval

Ascension

Saint-Michel

Fête des fous

Chandeleur

NB. Le titre correspond au panneau "Être malade / Se soigner".

👁️ ✎ Les gens du Moyen Age étaient :

- plus grands que nous
- plus petits que nous
- de la même taille

✘ Les hommes du Moyen Age connaissent les vaccins :

vrai

faux

✘ Des maladies comme la rougeole peuvent être mortelles :

vrai

faux

✘ Pour se soigner, les hommes du Moyen Age utilisent surtout des plantes :

vrai

faux

✘ Que fouillent ces archéologues ?  
Un cimetière (une nécropole).

Retrouve le nom des différentes activités des archéologues.

Fouiller, dessiner, prendre des notes, prendre des mesures, photographier.

.....  
.....



 *Enfin, aurais-tu voulu vivre au Moyen Age ? Pourquoi ?*

---

---

---

---

*Dessine une scène qui t'a plu ou que tu imagines de cette époque.*

